



## แผนอัตรากำลัง ๓ ปี

ฉบับแก้ไขเพิ่มเติม (ฉบับที่ ๑) พ.ศ.๒๕๖๑  
ขององค์การบริหารส่วนตำบลกันเือง  
อำเภอนาแก จังหวัดนครพนม  
ประจำปีงบประมาณ พ.ศ. ๒๕๖๑ – ๒๕๖๓

## คำนำ

ตาม มติคณะกรรมการพนักงานส่วนตำบลจังหวัดนครพนม (ก.อบต.จังหวัดนครพนม) ครั้งที่ ๔/๒๕๖๑ เมื่อวันที่ ๒๔ เมษายน ๒๕๖๑ ได้มีมติเห็นชอบการกำหนดตำแหน่งใหม่ของพนักงานส่วนตำบลและพนักงานจ้าง ในแผนอัตรากำลัง ๓ ปี (ประจำปีงบประมาณพ.ศ.๒๕๖๑- ๒๕๖๓) จำนวน ๑ ตำแหน่ง

ดังนั้น องค์การบริหารส่วนตำบลก้านเหลือง จึงได้ปรับปรุงแผนอัตรากำลัง ๓ ปี (ประจำปีงบประมาณพ.ศ.๒๕๖๑- ๒๕๖๓) ให้สอดคล้องตามมติเห็นชอบของคณะกรรมการพนักงานส่วนตำบลจังหวัดนครพนม (ก.อบต.จังหวัดนครพนม) และใช้ประกอบการจัดสรรงบประมาณในการบรรจุแต่งตั้งพนักงานส่วนตำบลและพนักงานจ้าง เพื่อให้การบริหารงานขององค์การบริหารส่วนตำบลเกิดประโยชน์ต่อประชาชนเกิดผลสัมฤทธิ์ตามอำนาจหน้าที่มีประสิทธิภาพ มีความคุ้มค่า สามารถลดขั้นตอนการปฏิบัติงาน และมีการลดภารกิจและยุบเลิกหน่วยงานหรือตำแหน่งที่ไม่มีความจำเป็นต่อการปฏิบัติภารกิจ สามารถตอบสนองความต้องการของประชาชนได้เป็นอย่างดี

## ๘.๒ การวิเคราะห์การกำหนดตำแหน่ง

กรอบอัตรากำลัง ๓ ปี ระหว่างปี ๒๕๖๑ - ๒๕๖๓

องค์การบริหารส่วนตำบลก้านเหลือง อำเภอนาแก จังหวัดนครพนม

ส่วนราชการ	กรอบอัตรากำลังเดิม	กรอบอัตรากำลังตำแหน่งที่คาดว่าจะต้องใช้ในช่วงระยะเวลา ๓ ปีข้างหน้า			อัตรากำลังคนเพิ่ม/ลด			หมายเหตุ
		๒๕๖๑	๒๕๖๒	๒๕๖๓	๒๕๖๑	๒๕๖๒	๒๕๖๓	
ปลัด อบต. (นักบริหารงานท้องถิ่นระดับกลาง)	๑	๑	๑	๑	-	-	-	
รองปลัด อบต. (นักบริหารงานท้องถิ่นระดับต้น)	๑	๑	๑	๑	-	-	-	
<b><u>สำนักปลัด อบต.</u></b>								
๑. หัวหน้าสำนักปลัดอบต.(นักบริหารงานทั่วไประดับต้น)	๑	๑	๑	๑	-	-	-	
๒. นักทรัพยากรบุคคล (ปฏิบัติการ/ชำนาญการ)	๑	๑	๑	๑	-	-	-	
๓. นักวิเคราะห์นโยบายและแผน (ปฏิบัติการ/ชำนาญการ)	๑	๑	๑	๑	-	-	-	
๔. นักวิชาการศึกษา (ปฏิบัติการ/ชำนาญการ)	๑	๑	๑	๑	-	-	-	
๕. นักจัดการงานทั่วไป (ปฏิบัติการ/ชำนาญการ)	๑	๑	๑	๑	-	-	-	
๖. เจ้าพนักงานสาธารณสุข (ปฏิบัติงาน/ชำนาญงาน)	๑	๑	๑	๑	-	-	-	
๗. นิติกร (ปฏิบัติการ/ชำนาญการ)	๑	๑	๑	๑	-	-	-	
๘. นักป้องกันและบรรเทาสาธารณภัย (ปฏิบัติการ/ชำนาญการ)	๑	๑	๑	๑	-	-	-	
๙. เจ้าพนักงานธุรการ (ปฏิบัติงาน/ชำนาญงาน)	๑	๑	๑	๑	-	-	-	
๑๐. ครู (ค.ศ.๑)	๖	๖	๖	๖	-	-	-	
๑๑. ครูผู้ดูแลเด็ก	๑	๑	๑	๑	-	-	-	
<b><u>ลูกจ้างประจำ</u></b>								
๑๒. พนักงานสูบน้ำ	๑	๑	๑	๑	-	-	-	

ส่วนราชการ	กรอบอัตรา กำลังเดิม	กรอบอัตราตำแหน่งที่ คาดว่าจะต้องใช้ในช่วง ระยะเวลา ๓ ปี ข้างหน้า			อัตรากำลังคน เพิ่ม/ลด			หมายเหตุ
		๒๕๖๑	๒๕๖๒	๒๕๖๓	๒๕๖๑	๒๕๖๒	๒๕๖๓	
<b>พนักงานจ้างตามภารกิจ</b>								
๑๓. ผู้ช่วยเจ้าพนักงานธุรการ	๑	๑	๑	๑	-	-	-	
๑๔. ผู้ช่วยครูผู้ดูแลเด็ก	๙	๙	๙	๙	-	-	-	*ว่างเดิม ๒ อัตรา
๑๕. ผู้ช่วยเจ้าพนักงานป้องกันและบรรเทาสาธารณภัย	๑	๑	๑	๑	-	-	-	
๑๖. พนักงานขับรถยนต์	๒	๒	๒	๒	-	-	-	
<b>พนักงานจ้างทั่วไป</b>								
๑๗. นักการภารโรง	๑	๑	๑	๑	-	-	-	
๑๘. คนงาน	๒	๒	๒	๒	-	-	-	
๑๙. พนักงานสูบน้ำ	๒	๒	๒	๒	-			*ว่างเดิม ๑ อัตรา
<b>๒๐. คนงานทั่วไป</b>	-	๑	๑	๑	+๑			กำหนด เพิ่ม
<b>กองคลัง</b>								
๒๑. ผู้อำนวยการกองคลัง (นักบริหารงานการคลังระดับต้น)	๑	๑	๑	๑	-	-	-	
๒๒. นักวิชาการพัสดุ (ปฏิบัติการ/ชำนาญการ)	๑	๑	๑	๑	-	-	-	
๒๓. เจ้าพนักงานการเงินและบัญชี (ปฏิบัติงาน/ชำนาญงาน)	๑	๑	๑	๑	-	-	-	ว่างเดิม
๒๔. เจ้าพนักงานจัดเก็บรายได้ (ปฏิบัติงาน/ชำนาญงาน)	๑	๑	๑	๑	-	-	-	

ส่วนราชการ	กรอบอัตรา กำลังเดิม	กรอบอัตราตำแหน่งที่ คาดว่าจะต้องใช้ในช่วง ระยะเวลา ๓ ปี ข้างหน้า			อัตรากำลังคน เพิ่ม/ลด			หมายเหตุ
		๒๕๖๑	๒๕๖๒	๒๕๖๓	๒๕๖๑	๒๕๖๒	๒๕๖๓	
<b>พนักงานจ้างตามภารกิจ</b>								
๒๕. ผู้ช่วยเจ้าพนักงานการเงินและบัญชี	๑	๑	๑	๑	-	-	-	
๒๖. ผู้ช่วยเจ้าพนักงานจัดเก็บรายได้	๑	๑	๑	๑	-	-	-	
๒๗. ผู้ช่วยเจ้าพนักงานพัสดุ	๑	๑	๑	๑	-	-	-	
๒๘. ลูกมือช่างแผนกที่ภาษีและทะเบียนทรัพย์สิน	๑	๑	๑	๑	-	-	-	
๒๙. ผู้ช่วยเจ้าพนักงานธุรการ	๑	๑	๑	๑	-	-	-	
<b>กองช่าง</b>								
๓๐. ผู้อำนวยการกองช่าง (นักบริหารงานช่างระดับต้น)	๑	๑	๑	๑	-	-	-	
๓๑. วิศวกรโยธา (ปฏิบัติการ/ชำนาญการ)	๑	๑	๑	๑	-	-	-	ว่างเดิม
๓๒. นายช่างโยธา (ปฏิบัติงาน/ชำนาญงาน)	๑	๑	๑	๑	-	-	-	
๓๓. เจ้าพนักงานธุรการ (ปฏิบัติงาน/ชำนาญงาน)	๑	๑	๑	๑	-	-	-	ว่างเดิม
<b>พนักงานจ้างตามภารกิจ</b>								
๓๔. ผู้ช่วยนายช่างไฟฟ้า	๑	๑	๑	๑	-	-	-	
๓๕. ผู้ช่วยนายช่างโยธา	๑	๑	๑	๑	-	-	-	
๓๖. ผู้ช่วยเจ้าพนักงานธุรการ	๑	๑	๑	๑	-	-	-	
<b>กองสวัสดิการสังคม</b>								
๓๗. ผู้อำนวยการกองสวัสดิการสังคม (นักบริหารงานสวัสดิการสังคมระดับต้น)	๑	๑	๑	๑	-	-	-	
๓๘. นักพัฒนาชุมชน (ปฏิบัติการ/ชำนาญการ)	๑	๑	๑	๑	-	-	-	
<b>พนักงานจ้างตามภารกิจ</b>								
๓๙. ผู้ช่วยเจ้าพนักงานพัฒนาชุมชน	๑	๑	๑	๑	-	-	-	

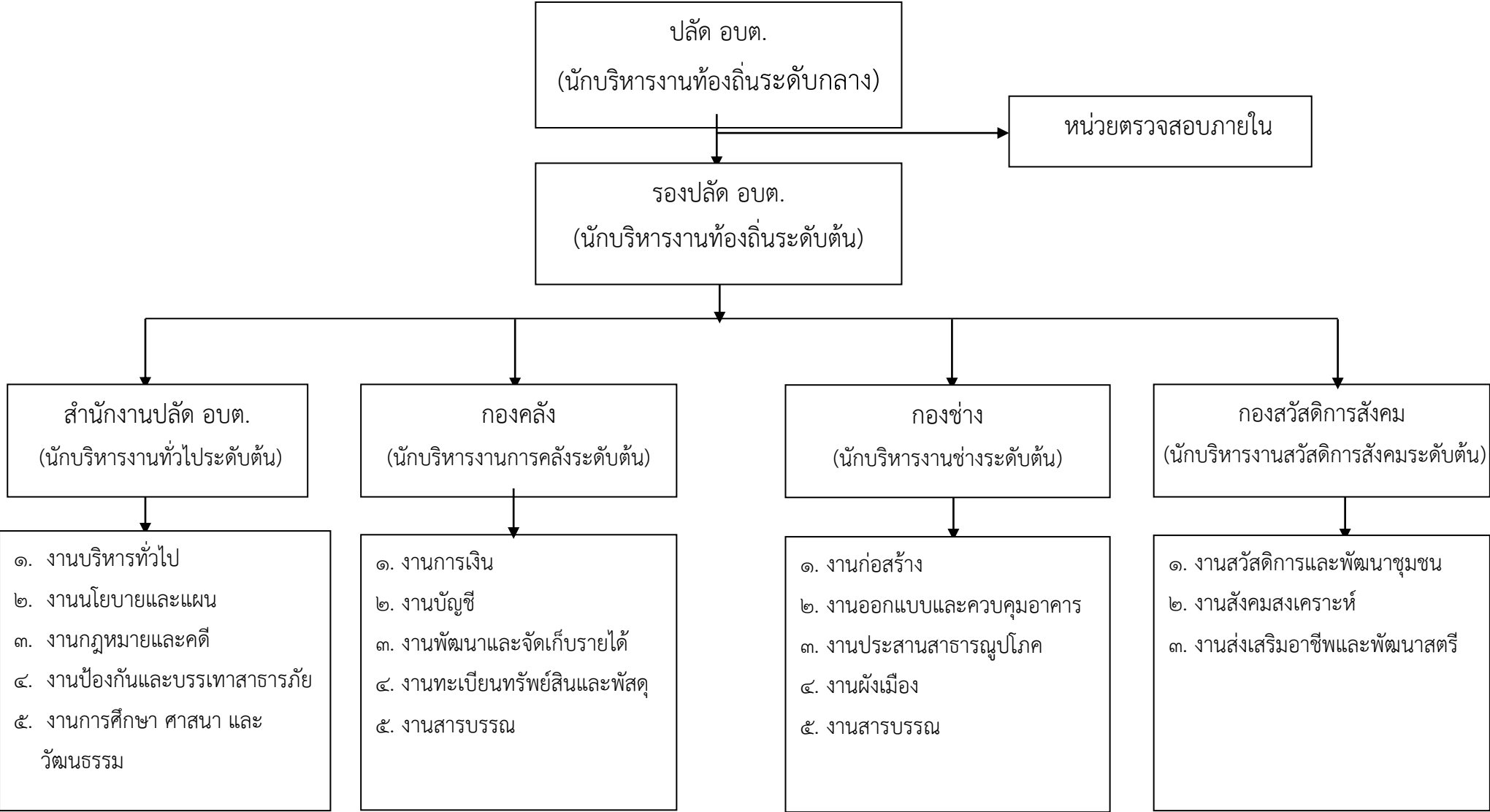
ส่วนราชการ	กรอบอัตรา กำลังเดิม	กรอบอัตราตำแหน่งที่ คาดว่าจะต้องใช้ในช่วง ระยะเวลา ๓ ปี ข้างหน้า			อัตรากำลังคน เพิ่ม/ลด			หมายเหตุ
		๒๕๖๑	๒๕๖๒	๒๕๖๓	๒๕๖๑	๒๕๖๒	๒๕๖๓	
<u>หน่วยตรวจสอบภายใน</u>								
๔๐. นักวิชาการตรวจสอบภายใน (ปฏิบัติการ/ชำนาญการ)	๑	๑	๑	๑	-	-	-	
รวม	๕๗	๕๘	๕๘	๕๘	+๑	-	-	

หมายเหตุ

ครูผู้ดูแลเด็ก “การสรรหาตำแหน่งดังกล่าวให้กระทำได้ก็ต่อเมื่อได้รับแจ้งอนุมัติจัดสรรอัตรากำลังจากกรมส่งเสริมการปกครองท้องถิ่นแล้ว”

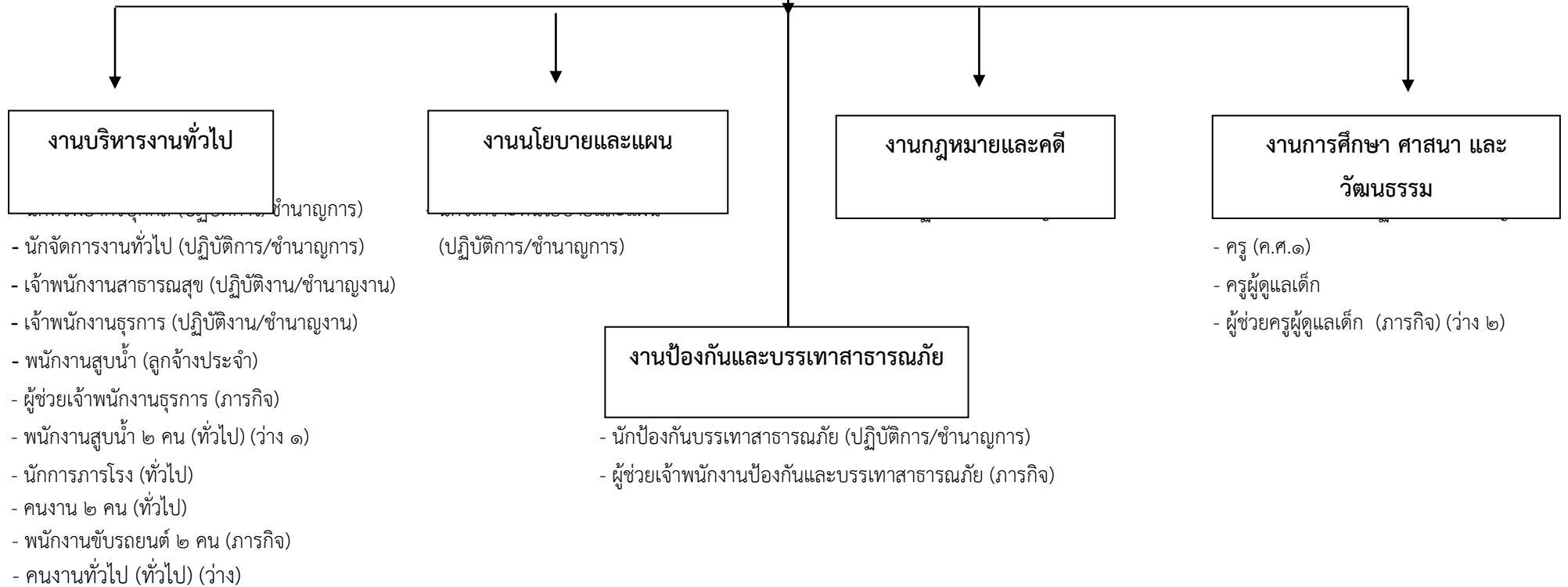
๑๐. แผนภูมิโครงสร้างการแบ่งส่วนราชการตามแผนอัตรากำลัง ๓ ปี

กรอบโครงสร้างส่วนราชการขององค์การบริหารส่วนตำบลก้านเหลือง



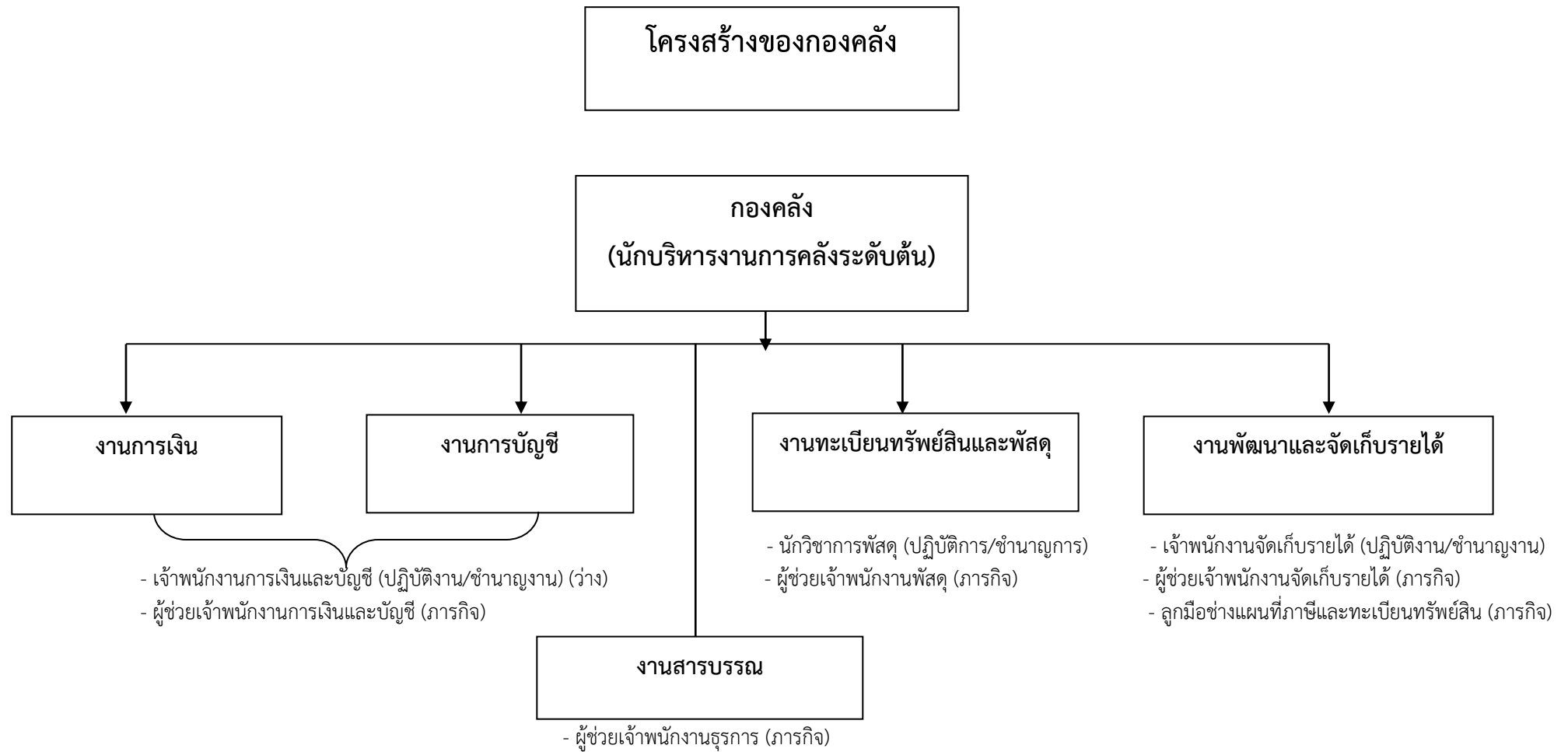
# โครงสร้างของสำนักงานปลัดองค์การบริหารส่วนตำบล

สำนักงานปลัด อบต.  
(นักบริหารงานทั่วไประดับต้น)

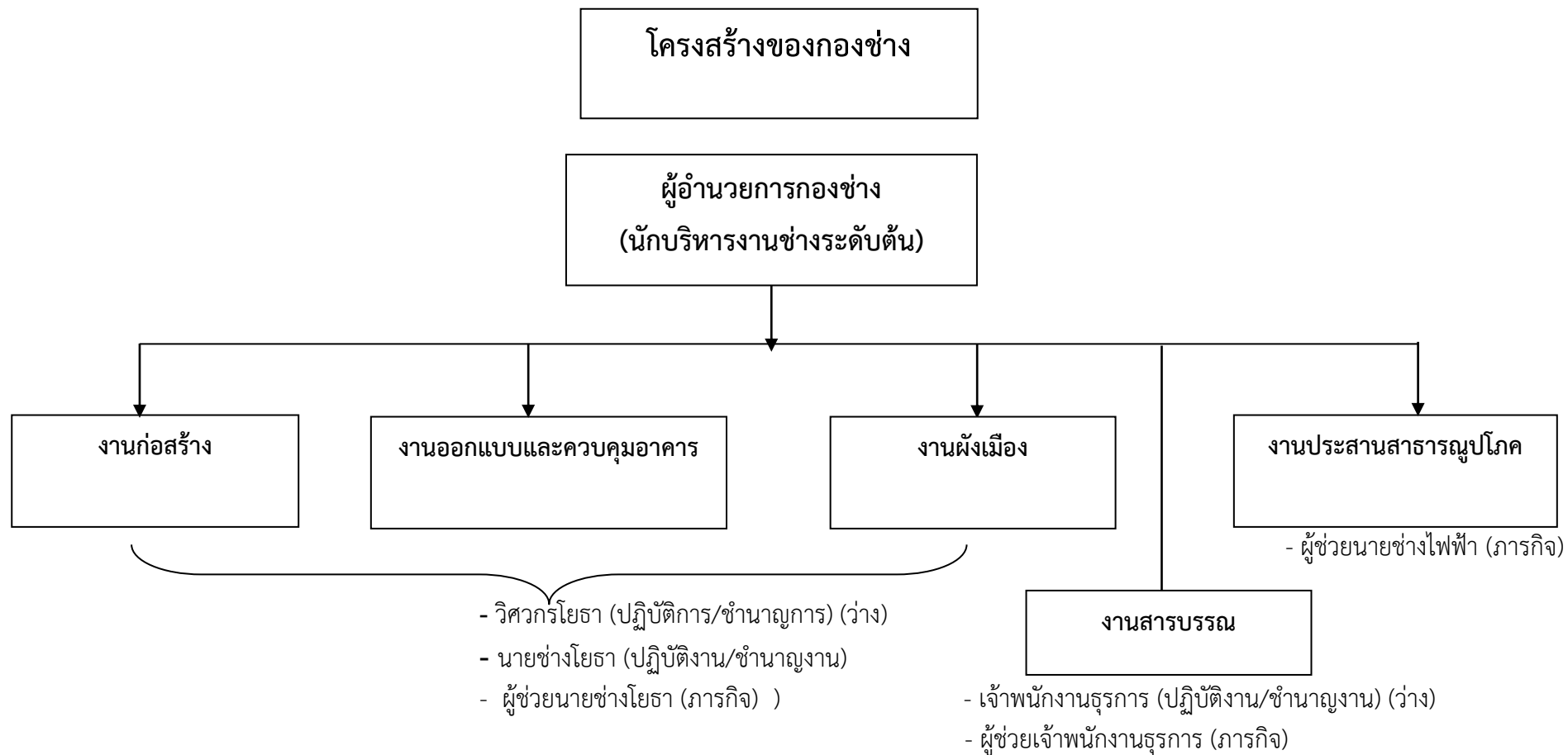


ระดับ	สูง	กลาง	ต้น	ชช.	ชพ.	ชก.	ปก.	อส.	ชง.	ปง.	ค.ศ.๑	ครูผู้ดูแลเด็ก	ลูกจ้างประจำ	พนักงานจ้างตามภารกิจ	พนักงานจ้างทั่วไป
จำนวน	-	-	๑	-	-	๕	๑	-	๒	-	๖	๑	๑	๑๒	๗

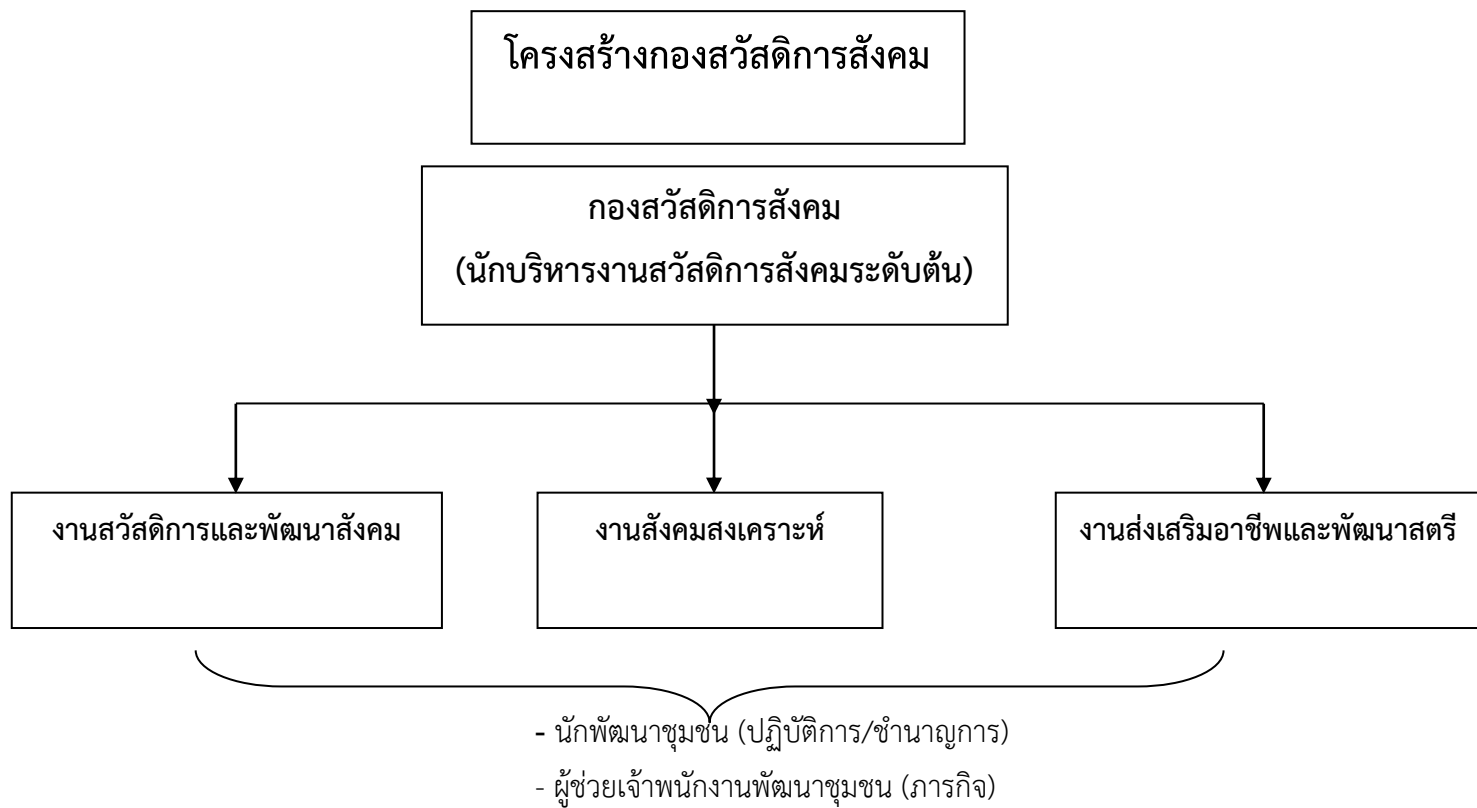




ระดับ	สูง	กลาง	ต้น	ชช.	ชพ.	ชก.	ปก.	อส.	ชง.	ปง.	พนักงานจ้างตามภารกิจ	พนักงานจ้างทั่วไป
จำนวน	-	-	๑	-	-	-	๑	-	๑	-	๕	-



ระดับ	สูง	กลาง	ต้น	ชช.	ชพ.	ชก.	ปก.	อส.	ชง.	ปง.	พนักงานจ้างตามภารกิจ	พนักงานจ้างทั่วไป
จำนวน	-	-	๑	-	-	-	-	-	๑	-	๓	-



ระดับ	สูง	กลาง	ต้น	ชช.	ชพ.	ชก.	ปก.	อส.	ชง.	ปง.	พนักงานจ้างตามภารกิจ	พนักงานจ้างทั่วไป
จำนวน	-	-	๑	-	-	-	๑	-	-	-	๑	-

๑๑. บัญชีแสดงจัดคนลงสู่ตำแหน่งและการกำหนดเลขที่ตำแหน่งในส่วนราชการ

ที่	ชื่อ -สกุล	คุณวุฒิ การศึกษา	กรอบอัตรากำลังเดิม			กรอบอัตรากำลังใหม่			เงินเดือน*			หมายเหตุ
			เลขที่ตำแหน่ง	ตำแหน่ง	ระดับ	เลขที่ตำแหน่ง	ตำแหน่ง	ระดับ	เงินเดือน	เงิน ประจำ ตำแหน่ง	เงินเพิ่มอื่นๆ/ เงิน ค่าตอบแทน	
	พนักงานส่วนตำบล											
๑	นายธนพงษ์ ไชยคำ	ป.โท	๑๙-๓-๐๐-๑๑๐๑-๐๐๑	ปลัด อบต.	กลาง	๑๙-๓-๐๐-๑๑๐๑-๐๐๑	ปลัด อบต.	กลาง	๓๘๒,๘๐๐	๘๔,๐๐๐	๘๔,๐๐๐	๕๕๐,๘๐๐
๒	นางสาวศิริลักษณ์ ศรีแสน	ป.โท	๑๙-๓-๐๐-๑๑๐๑-๐๐๒	รองปลัด อบต.	ต้น	๑๙-๓-๐๐-๑๑๐๑-๐๐๒	รองปลัด อบต.	ต้น	๓๘๙,๔๐๐	๔๒,๐๐๐	-	๔๓๑,๔๐๐
๓	นางสาววิไลวัลย์ อัจฉริยะ	ป.ตรี	๑๙-๓-๑๒-๓๒๐๕-๐๐๑	นักวิชาการ ตรวจสอบภายใน	ชก.	๑๙-๓-๑๒-๓๒๐๕-๐๐๑	นักวิชาการตรวจสอบภายใน	ชก.	๒๙๙,๖๔๐	-	-	๒๙๙,๖๔๐

สำนักปลัดองค์การบริหารส่วนตำบล

ที่	ชื่อ -สกุล	คุณวุฒิ การศึกษา	กรอบอัตรากำลังเดิม			กรอบอัตรากำลังใหม่			เงินเดือน*			หมายเหตุ
			เลขที่ตำแหน่ง	ตำแหน่ง	ระดับ	เลขที่ตำแหน่ง	ตำแหน่ง	ระดับ	เงินเดือน	เงิน ประจำ ตำแหน่ง	เงินเพิ่มอื่นๆ/ เงิน ค่าตอบแทน	
	พนักงานส่วนตำบล											
๑	นางสาวจินตนา พรหมพินิจ	ป.โท	๑๙-๓-๐๑-๒๑๐๑-๐๐๑	หัวหน้าสำนักปลัด อบต.	ต้น	๑๙-๓-๐๑-๒๑๐๑-๐๐๑	หัวหน้าสำนักปลัด อบต.	ต้น	๓๒๓,๗๖๐	๔๒,๐๐๐	-	๓๖๕,๗๖๐
๒	นางศินยา พลวรรณ	ป.ตรี	๑๙-๓-๐๑-๓๑๐๒-๐๐๑	นักทรัพยากรบุคคล	ชก.	๑๙-๓-๐๑-๓๑๐๒-๐๐๑	นักทรัพยากรบุคคล	ชก.	๓๐๕,๖๔๐	-	-	๓๐๕,๖๔๐
๓	นายจิรวัฒน์ คำวาท	ป.ตรี	๑๙-๓-๐๑-๓๑๐๓-๐๐๑	นักวิเคราะห์นโยบาย และแผน	ชก.	๑๙-๓-๐๑-๓๑๐๓-๐๐๑	นักวิเคราะห์นโยบาย และแผน	ชก.	๒๙๓,๘๘๐	-	-	๒๙๓,๘๘๐
๔	นางวิยดา เมืองโคตร	ป.ตรี	๑๙-๓-๐๑-๓๘๐๓-๐๐๑	นักวิชาการศึกษา	ชก.	๑๙-๓-๐๑-๓๘๐๓-๐๐๑	นักวิชาการศึกษา	ชก.	๒๙๙,๖๔๐	-	-	๒๙๙,๖๔๐
๕	นางปริยานุช ธงชัย	ป.ตรี	๑๙-๓-๐๑-๓๑๐๑-๐๐๑	นักจัดการงานทั่วไป	ชก.	๑๙-๓-๐๑-๓๑๐๑-๐๐๑	นักจัดการงานทั่วไป	ชก.	๒๗๖,๙๖๐	-	-	๒๗๖,๙๖๐
๖	นายอภิรักษ์ อินทะวงษ์	ป.ตรี	๑๙-๓-๐๑-๓๑๐๕-๐๐๑	นิติกร	ปก./ ชก.	๑๙-๓-๐๑-๓๑๐๕-๐๐๑	นิติกร	ชก.	๓๓๐,๑๒๐	-	-	๓๓๐,๑๒๐
๗	จ.อ.คารวี เมืองโคตร	ปวส.	๑๙-๓-๐๑-๔๖๐๑-๐๐๑	เจ้าพนักงานสาธารณสุข	ชง.	๑๙-๓-๐๑-๔๖๐๑-๐๐๑	เจ้าพนักงานสาธารณสุข	ชง.	๒๗๓,๒๔๐	-	๗,๒๐๐ (พ.ส.ร.)	๒๘๐,๔๔๐
๘	สิบเอกปริญญา เรณู	ป.ตรี	๑๙-๓-๐๑-๓๘๑๐-๐๐๑	นักป้องกันและบรรเทา สาธารณภัย	ปก.	๑๙-๓-๐๑-๓๘๑๐-๐๐๑	นักป้องกันบรรเทา สาธารณภัย	ปก.	๒๑๐,๘๔๐	-	๗,๕๖๐ (พ.ส.ร.)	๒๑๘,๔๐๐
๙	นางสาวสุกัญญา คุ่มบุญ	ปวส.	๑๙-๓-๐๑-๔๑๐๑-๐๐๑	เจ้าพนักงานธุรการ	ปง.	๑๙-๓-๐๑-๔๑๐๑-๐๐๑	เจ้าพนักงานธุรการ	ปง.	๑๘๘,๖๔๐	-	-	๑๘๘,๖๔๐

ที่	ชื่อ -สกุล	คุณวุฒิการศึกษา	กรอบอัตราเก่าเดิม			กรอบอัตราค่าใหม่			เงินเดือน*			หมายเหตุ
			เลขที่ตำแหน่ง	ตำแหน่ง	ระดับ	เลขที่ตำแหน่ง	ตำแหน่ง	ระดับ	เงินเดือน	เงินประจำตำแหน่ง	เงินเพิ่มอื่นๆ/เงินค่าตอบแทน	
	พนักงานส่วนตำบล											
๑๑	นางอัมพวัล เชื้อนายนนท์	ป.ตรี	๔๘-๒-๐๐๕๑	ครูผู้ดูแลเด็ก	ครูผู้ช่วย	๔๘-๒-๐๐๕๑	ครูผู้ดูแลเด็ก	ครูผู้ช่วย	-	-	-	
๑๒	นางสาวจิราลักษณ์ แก้วพิกุล	ป.ตรี	๔๘-๒-๐๐๕๒	ครู	ค.ศ.๑	๔๘-๒-๐๐๕๒	ครู	ค.ศ.๑	-	-	-	
๑๓	นางสุภาวรัตน์ บุตรชา	ป.ตรี	๔๘-๒-๐๐๕๓	ครู	ค.ศ.๑	๔๘-๒-๐๐๕๓	ครู	ค.ศ.๑	-	-	-	
๑๔	นางจิราภรณ์ พรหมจันทร์	ป.ตรี	๔๘-๒-๐๔๑๕	ครู	ค.ศ.๑	๔๘-๒-๐๔๑๕	ครู	ค.ศ.๑	-	-	-	
๑๕	นางผมหอม สุญราช	ป.ตรี	๔๘-๒-๐๔๑๖	ครู	ค.ศ.๑	๔๘-๒-๐๔๑๖	ครู	ค.ศ.๑	-	-	-	
๑๖	นางมะลีย ปุ่มเป้า	ป.ตรี	๔๘-๒-๐๔๑๗	ครู	ค.ศ.๑	๔๘-๒-๐๔๑๗	ครู	ค.ศ.๑	-	-	-	
๑๗	นางราตรี เจียบกระโทก	ป.ตรี	๔๘-๒-๐๔๑๘	ครู	ค.ศ.๑	๔๘-๒-๐๔๑๘	ครู	ค.ศ.๑	-	-	-	
	ลูกจ้างประจำ											
๑๘	นายราชันย์ นิยมแสง	ม.๖	ล ๐๐๑	พนักงานสูบน้ำ	-	ล ๐๐๑	พนักงานสูบน้ำ	-	-	-	-	
	พนักงานจ้างตามภารกิจ											
๑๙	น.ส.สุชาดา แสนคำ	ปวช.	-	ผู้ช่วยเจ้าหน้าที่ธุรการ	-	-	ผู้ช่วยเจ้าพนักงานธุรการ	-	๑๓๒,๔๘๐	-	-	๑๓๒,๔๘๐
๒๐	นายอัมพร พรหมพินิจ	ม.๖	-	พนักงานขับรถยนต์	-	-	พนักงานขับรถยนต์	-	๑๔๒,๒๐๐	-	-	๑๔๒,๒๐๐
๒๑	นายทะนุสิน เทียนสองชั้น	ม.๖	-	พนักงานขับรถยนต์	-	-	พนักงานขับรถยนต์	-	๑๔๒,๒๐๐	-	-	๑๔๒,๒๐๐
๒๒	นางผดุงชัย เชื้อตาพระ	ม.๖	-	ผู้ช่วยครูผู้ดูแลเด็ก	-	-	ผู้ช่วยครูผู้ดูแลเด็ก	-	๓๙,๖๐๐	-	-	๓๙,๖๐๐
๒๓	นางอัคราวดี สีหาราช	ป.ตรี	-	ผู้ช่วยครูผู้ดูแลเด็ก	-	-	ผู้ช่วยครูผู้ดูแลเด็ก	-	๓๙,๖๐๐	-	-	๓๙,๖๐๐
ที่	ชื่อ -สกุล	คุณวุฒิการศึกษา	กรอบอัตราเก่าเดิม			กรอบอัตราค่าใหม่			เงินเดือน*			หมายเหตุ
			เลขที่ตำแหน่ง	ระดับ	ระดับ	เลขที่ตำแหน่ง	ระดับ	ระดับ	เงินเดือน	เงินประจำตำแหน่ง	เงินเพิ่มอื่นๆ/เงินค่าตอบแทน	
๒๔	นางสีหลอด เชื้อตาหมื่น	ม.ศ.๓	-	ผู้ช่วยครูผู้ดูแลเด็ก	-	-	ผู้ช่วยครูผู้ดูแลเด็ก	-	๓๙,๖๐๐	-	-	๓๙,๖๐๐
๒๕	นางบุญมา มาจอมศรี	ป.ตรี	-	ผู้ช่วยครูผู้ดูแลเด็ก	-	-	ผู้ช่วยครูผู้ดูแลเด็ก	-	๓๙,๖๐๐	-	-	๓๙,๖๐๐
๒๖	นางไพรัชย์ รักความซื่อ	ป.ตรี	-	ผู้ช่วยครูผู้ดูแลเด็ก	-	-	ผู้ช่วยครูผู้ดูแลเด็ก	-	๓๙,๖๐๐	-	-	๓๙,๖๐๐
๒๗	นางวันนี มูลมาลา	ป.ตรี	-	ผู้ช่วยครูผู้ดูแลเด็ก	-	-	ผู้ช่วยครูผู้ดูแลเด็ก	-	๓๕,๔๐๐	-	-	๓๕,๔๐๐
๒๘	นางสม ปุ่มเป้า	ป.ตรี	-	ผู้ช่วยครูผู้ดูแลเด็ก	-	-	ผู้ช่วยครูผู้ดูแลเด็ก	-	๓๕,๔๐๐	-	-	๓๕,๔๐๐

๒๙	-ว่าง-	ป.ตรี	-	ผู้ช่วยครูผู้ดูแลเด็ก	-	-	ผู้ช่วยครูผู้ดูแลเด็ก	-	-	-	-	๒๒๕,๖๐๐ ว่างเดิม ๒ อัตรา
๓๐	นายปรีชา มงคลเกตุ	ปวช.	-	ผู้ช่วยเจ้าหน้าที่ป้องกัน และบรรเทาสาธารณภัย	-	-	ผู้ช่วยเจ้าพนักงานป้องกัน และบรรเทาสาธารณภัย	-	๑๒๕,๘๘๐	-	-	๑๒๕,๘๘๐
๓๑	พนักงานจ้างทั่วไป											
	นายเหมียว นามเกตุ	ม.๖	-	นักการภารโรง	-	-	นักการภารโรง	-	๑๐๘,๐๐๐	-	-	๑๐๘,๐๐
๓๒	นายวิทยา โสภางค์	ปวส.	-	คนงาน	-	-	คนงาน	-	๑๐๘,๐๐๐	-	-	๑๐๘,๐๐
๓๓	นายพีระพล จันทะวงศ์	ปวช.	-	คนงาน	-	-	คนงาน	-	๑๐๘,๐๐๐	-	-	๑๐๘,๐๐
๓๔	นายอภิชาติ ปุ่มเป่า	ม.๖	-	พนักงานสูบน้ำ	-	-	พนักงานสูบน้ำ	-	๑๐๘,๐๐๐	-	-	๑๐๘,๐๐
๓๕	-ว่าง-	ม.๖	-	พนักงานสูบน้ำ	-	-	พนักงานสูบน้ำ	-	๑๐๘,๐๐๐	-	-	๑๐๘,๐๐๐ ว่างเดิม
๓๖	-ว่าง-	-	-	-	-	-	คนงานทั่วไป	-	๑๐๘,๐๐๐	-	-	๑๐๘,๐๐๐ กำหนดเพิ่ม

กองคลัง

[illegible]



กองช่าง

ที่	ชื่อ -สกุล	คุณวุฒิ การศึกษา	กรอบอัตรากำลังเดิม			กรอบอัตรากำลังใหม่			เงินเดือน*			หมายเหตุ
			เลขที่ตำแหน่ง	ตำแหน่ง	ระดับ	เลขที่ตำแหน่ง	ตำแหน่ง	ระดับ	เงินเดือน	เงิน ประจำ ตำแหน่ง	เงินเพิ่มอื่นๆ/ เงิน ค่าตอบแทน	
	พนักงานส่วนตำบล											
๑	นายธนากร ตงศิริ	ป.ตรี	๑๙-๓-๐๕-๒๑๐๓-๐๐๑	ผู้อำนวยการกองช่าง	ต้น	๑๙-๓-๐๕-๒๑๐๓-๐๐๑	ผู้อำนวยการกองช่าง	ต้น	๓๔๙,๓๒๐	๔๒,๐๐๐	-	๓๙๑,๓๒๐
๒	นายณัฐพงษ์ มีระหงษ์	ป.ตรี	๑๙-๓-๐๕-๔๗๐๑-๐๐๑	นายช่างโยธา	ชง.	๑๙-๓-๐๕-๔๗๐๑-๐๐๑	นายช่างโยธา	ชง.	๒๓๙,๖๔๐	-	-	๒๓๙,๖๔๐
๓	-ว่าง-	ป.ตรี	๑๙-๓-๐๕-๓๗๐๑-๐๐๑	วิศวกรโยธา	ปก./ ชก.	๑๙-๓-๐๕-๓๗๐๑-๐๐๑	วิศวกรโยธา	ปก./ ชก.	๓๓๐,๑๒๐	-	-	๓๓๐,๑๒๐ ว่างเดิม
๔	-ว่าง-	ปวส.	๑๙-๓-๐๕-๔๑๐๑-๐๐๒	เจ้าพนักงานธุรการ	ปง./ ชง.	๑๙-๓-๐๕-๔๑๐๑-๐๐๒	เจ้าพนักงานธุรการ	ปง./ ชง.	๒๙๗,๙๐๐	-	-	๒๙๗,๙๐๐ ว่างเดิม
	พนักงานจ้างตามภารกิจ											
๕	นายกิตติศักดิ์ สุขใหม่	ป.ตรี	-	ผู้ช่วยช่างไฟฟ้า	-	-	ผู้ช่วยนายช่างไฟฟ้า	-	๑๔๒,๒๐๐	-	-	๑๔๒,๒๐๐
๖	นายณรงค์ฤทธิ์ มาตย์เถื่อน	ปวส.	-	ผู้ช่วยช่างโยธา	-	-	ผู้ช่วยนายช่างโยธา	-	๑๒๕,๘๘๐	-	-	๑๒๕,๘๘๐
๗	นายอำพล เชื้อตาตอง	ปวส.	-	ผู้ช่วยเจ้าพนักงาน ธุรการ	-	-	ผู้ช่วยเจ้าพนักงาน ธุรการ	-	๑๓๘,๐๐๐	-	-	๑๓๘,๐๐๐

กองสวัสดิการสังคม

ที่	ชื่อ -สกุล	คุณวุฒิ การศึกษา	กรอบอัตราเก่าเดิม			กรอบอัตราค่าใหม่			เงินเดือน*			หมายเหตุ
			เลขที่ตำแหน่ง	ตำแหน่ง	ระดับ	เลขที่ตำแหน่ง	ตำแหน่ง	ระดับ	เงินเดือน	เงิน ประจำ ตำแหน่ง	เงินเพิ่มอื่นๆ/ เงิน ค่าตอบแทน	
	พนักงานส่วนตำบล											
๑	นางสาวสุลีกรณ์ ชื่นทิ้ว	ป.โท	๑๙-๓-๑๑-๒๑๐๕-๐๐๑	ผู้อำนวยการกอง สวัสดิการสังคม	ต้น	๑๙-๓-๑๑-๒๑๐๕-๐๐๑	ผู้อำนวยการกอง สวัสดิการสังคม	ต้น	๓๓๖,๓๖๐	๔๒,๐๐๐	-	๓๗๘,๓๖๐
๒	นางสาวพรทิพย์ คนหาญ	ป.ตรี	๑๙-๓-๑๑-๓๘๐๑-๐๐๑	นักพัฒนาชุมชน	ปก.	๑๙-๓-๑๑-๓๘๐๑-๐๐๑	นักพัฒนาชุมชน	ปก.	๒๓๓,๗๖๐	-	-	๒๓๓,๗๖๐
	พนักงานจ้างตามภารกิจ											
๓	นางรสรินทร์ ไชยคำ	ปวช.	-	ผู้ช่วยเจ้าหน้าที่พัฒนา ชุมชน	-	-	ผู้ช่วยเจ้าพนักงาน พัฒนาชุมชน	-	๑๓๒,๔๘๐	-	-	๑๓๒,๔๘๐

ภาคผนวก



ประกาศองค์การบริหารส่วนตำบลก้านเหลือง  
เรื่อง แผนอัตรากำลัง ๓ ปี ประจำปีงบประมาณ พ.ศ.๒๕๖๑ – ๒๕๖๓  
ฉบับแก้ไขเพิ่มเติม (ฉบับที่ ๑) พ.ศ.๒๕๖๑  
ขององค์การบริหารส่วนตำบลก้านเหลือง  
\*\*\*\*\*

ตามที่ คณะกรรมการพนักงานส่วนตำบลจังหวัดนครพนม ได้ดำเนินการประชุม ครั้งที่ ๔/๒๕๖๑ เมื่อวันที่ ๒๔ เมษายน ๒๕๖๑ พิจารณาและมีมติเห็นชอบให้องค์การบริหารส่วนตำบลก้านเหลือง ปรับปรุงแผนอัตรากำลัง ๓ ปี (ประจำปีงบประมาณ พ.ศ.๒๕๖๑ – ๒๕๖๓)

องค์การบริหารส่วนตำบลก้านเหลือง จึงได้ปรับปรุงแผนอัตรากำลังดังกล่าวตามมติเห็นชอบของ คณะกรรมการพนักงานส่วนตำบลจังหวัดนครพนม และขอประกาศใช้แผนอัตรากำลัง ๓ ปี ฉบับแก้ไขเพิ่มเติม (ฉบับที่ ๑) พ.ศ.๒๕๖๑ (ประจำปีงบประมาณ พ.ศ.๒๕๖๑ – ๒๕๖๓) เพื่อใช้เป็นกรอบในการกำหนดอัตรากำลังคน ในองค์การบริหารส่วนตำบลก้านเหลือง ให้มีความเหมาะสมในการบรรจุและแต่งตั้งพนักงานส่วนตำบล เพื่อสรรหา คนและใช้คนให้เกิดประโยชน์สูงสุด สามารถลดขั้นตอนการปฏิบัติงาน และลดภารกิจ/ยิบเลิหน่วยงานที่ไม่จำเป็น และสามารถควบคุมภาระค่าใช้จ่ายได้การบริหารงานบุคคลให้เป็นไปตามที่กฎหมายกำหนด

จึงประกาศให้ทราบโดยทั่วกัน

ประกาศ ณ วันที่ ๑๗ พฤษภาคม พ.ศ. ๒๕๖๑

(นายละเอียด นวนคำวงศ์)  
นายกองค์การบริหารส่วนตำบลก้านเหลือง

ร่าง.....  
พิมพ์.....  
ตรวจ.....ทน.สป.  
ทาน.....ปลัดอบต.

