

อ่างเก็บน้ำห้วยกกकुณ



อ่างเก็บน้ำห้วยกกकुณ ตั้งอยู่ที่หมู่บ้านจำปาทอง ตำบลก้านเหลือง อำเภอนาแก จังหวัดนครพนม การเดินทางห่างจาก
องค์การบริหารส่วนตำบลก้านเหลืองประมาณ 4 กิโลเมตร
แผนที่มาตราส่วน 1: 50,000 ระวัง 5842 I พิกัด 48 QVD 352-717 เส้นรุ้งที่ 104 - 23' - 21 เส้นแวงที่ 16 - 55' - 53
วงเงินงบประมาณในการก่อสร้าง 65,033,190.05 บาท

อ่างเก็บน้ำห้วยก้านเหลือง



อ่างเก็บน้ำห้วยก้านเหลือง ตั้งอยู่ที่ตำบลก้านเหลือง อ.นาแก จ.นครพนม การเดินทางห่างจาก องค์การบริหารส่วนตำบลก้านเหลือง 2.5 กิโลเมตร เริ่มอยู่บริเวณที่ละติจูดที่ 16.57 องศาเหนือ ลองติจูด 104.26 องศาตะวันออก หรือที่พิกัด 48 QVE 399-737 ระวัง 5842

ทำการก่อสร้างตั้งแต่ปี พ.ศ.2511สร้างปิดกั้นลำห้วยก้านเหลือง เนื่องจากบริเวณนี้อยู่ใกล้ภูเขา ทำให้น้ำไหลป่าในฤดูฝนอย่างรวดเร็วและเกิดการขาดแคลนน้ำในฤดูแล้ง จึงสร้างอ่างฯ แห่งนี้ขึ้นเพื่อเก็บไว้สำหรับการเพาะปลูกในพื้นที่ 8,700 ไร่

พื้นที่รับน้ำฝนที่ห้วงงาน: 24.50 ตร.กม.

พื้นที่อ่างเก็บน้ำ: 1,207 ไร่

ระดับน้ำสูงสุด: + 168.200 ม.(รทก.)

ระดับน้ำเก็บกัก: + 168.000 ม.(รทก.)

ความจุของอ่างที่ระดับเก็บกัก: 7.800 ล้าน ลบ.ม.

ระดับสันเขื่อน: +170.000 ม.(รทก.)

ความยาวแนวสันเขื่อน: 1,400 ม

ปริมาณฝนเฉลี่ยของโครงการ: 1,478.1 มม./ปี

ความกว้างสันเขื่อน: 6.00 ม.

ความสูงตัวเขื่อน: 15.30 ม.

ลาดหน้าเขื่อน: 1:3.0

ลาดท้ายเขื่อน: 1:2.5

ชนิดของตัวเขื่อน เขื่อนดิน

อ่างเก็บน้ำห้วยวังแปว



อ่างเก็บน้ำห้วยวังแปว ตั้งอยู่ที่บ้านจอมศรี ตำบลก้านเหลือง อำเภอนาแก จังหวัดนครพนม การเดินทางห่างจาก
องค์การบริหารส่วนตำบลก้านเหลืองประมาณ 5 กิโลเมตร

วัดหนองแคนสุนทราราม



วัดหนองแคนสุนทราราม ตั้งอยู่ที่ บ้านหนองแคน หมู่ที่ 1 ตำบล
ก้านเหลือง อำเภอนาแก จังหวัดนครพนม
การเดินทางห่างจาก องค์การบริหารส่วนตำบลก้านเหลือง
ประมาณ 1.5 กิโลเมตร



วัดสว่างแจ้ง



วัดสว่างแจ้ง ตั้งอยู่ที่ บ้านจอมศรี หมู่ที่ 2 ตำบล
ก้านเหลือง อำเภอนาแก จังหวัดนครพนม

การเดินทางห่างจาก องค์การบริหารส่วนตำบลก้านเหลือง ประมาณ 2 กิโลเมตร

วัดโพธิ์ชัยบ้านดอนคราม



วัดโพธิ์ชัย บ้านดอนคราม ตั้งอยู่ที่ บ้านดอนคราม หมู่ที่ 3 ตำบล ก้านเหลือง อำเภอนาแก จังหวัดนครพนม การเดินทางห่างจาก องค์การบริหารส่วนตำบลก้านเหลือง ประมาณ 1.5 กิโลเมตร



วัดดอนสิม



วัดดอนสิม ตั้งอยู่ที่ บ้านดอนครามหมู่ที่ 3 ตำบลก้านเหลือง อำเภอนาแก จังหวัดนครพนม

การเดินทางห่างจาก องค์การบริหารส่วนตำบลก้านเหลืองประมาณ 3 กิโลเมตร

ประวัติความเป็นมา

วัดดอนสิมแห่งนี้มีสิม (โบสถ์) รางอยู่ในวัดแห่งนี้ สิมแห่งนี้สร้างขึ้นเมื่อใดไม่ปรากฏแน่ชัด ก่อฐานด้วยศิลาแลง ตัวเรือนก่อด้วยอิฐเผาแต่ส่วนยอดหักพังทลายเป็นเนินไปแล้ว มีต้นขาขนาดใหญ่แทรกอยู่ และยังมีพบใบเสมา ป่อน้ำศักดิ์สิทธิ์ และไหโบราณจำนวนหนึ่ง

วัดโพธิ์ชัยบ้านโพนตุม



วัดโพธิ์ชัย บ้านโพนตุม ตั้งอยู่ที่ บ้านโพนตุม หมู่ที่ 4 ตำบล ก้านเหลือง อำเภอนาแก จังหวัดนครพนม การเดินทางห่างจาก องค์การบริหารส่วนตำบลก้านเหลือง ประมาณ 2.5 กิโลเมตร

วัดศรีสำราญจิต



วัดศรีสำราญจิต ตั้งอยู่ที่ บ้านดอนโตนใหญ่ หมู่ที่ 5 ตำบล ก้านเหลือง อำเภอนาแก จังหวัดนครพนม การเดินทางห่างจาก องค์การบริหารส่วนตำบล

ก้านเหลือง ประมาณ 1.5 กิโลเมตร

วัดประดิษฐ์ถาวร



วัดประดิษฐ์ถาวร ตั้งอยู่ที่ บ้านก้านเหลือง หมู่ที่ 7 ตำบล ก้านเหลือง อำเภอนาแก จังหวัดนครพนม การเดินทางห่างจาก องค์การบริหารส่วนตำบล ก้านเหลือง ประมาณ 1.5 กิโลเมตร

วัดบ้านจำปาทอง



วัดบ้านจำปาทอง ตั้งอยู่ที่ บ้านจำปาทอง หมู่ที่ 8 ตำบล ก้านเหลือง อำเภอนาแก จังหวัดนครพนม การเดินทางห่างจาก องค์การบริหารส่วนตำบล ก้านเหลือง ประมาณ 3 กิโลเมตร



วัดโพธิ์ชัยบ้านจำปา



วัดโพธิ์ชัยบ้านจำปา ตั้งอยู่ที่ บ้านจำปา หมู่ที่ 9 ตำบล ก้านเหลือง อำเภอนาแก จังหวัดนครพนม การเดินทางห่างจาก องค์การบริหารส่วนตำบล ก้านเหลือง ประมาณ 1 กิโลเมตร



วัดถนนตาล

วัดถนนตาล ตั้งอยู่ที่ บ้านดอนข้าวหลาม หมู่ที่ 10 ตำบล ก้านเหลือง อำเภอนาแก จังหวัดนครพนม การเดินทางห่างจาก องค์การบริหารส่วนตำบล ก้านเหลือง ประมาณ 500 กิโลเมตร



วัดป่ามโนศรีทอง



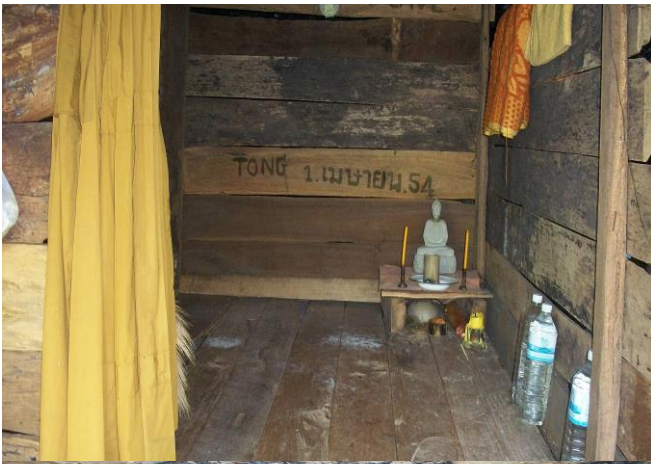
วัดป่ามโนศรีทอง ตั้งอยู่ที่ บ้านโคกศรีทอง หมู่ที่ 11 ตำบล ก้านเหลือง อำเภอนาแก จังหวัดนครพนม การเดินทางห่างจาก องค์การบริหารส่วนตำบล ก้านเหลือง ประมาณ 2 กิโลเมตร

สำนักสงฆ์หนองขอนแก่น



สำนักสงฆ์หนองขอนแก่น ตั้งอยู่ที่ บ้านจำปาศรี หมู่ที่ 12 ตำบล ก้านเหลือง อำเภอนาแก จังหวัดนครพนม การเดินทางห่างจาก องค์การบริหารส่วนตำบล ก้านเหลือง ประมาณ 3.5 กิโลเมตร

สำนักสงฆ์ภูถ้ำบึง



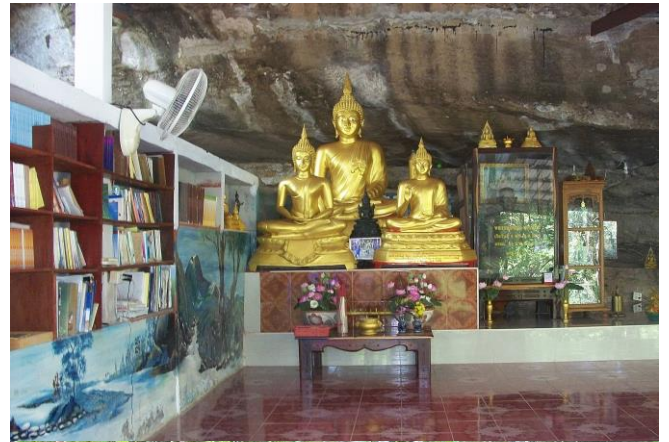
สำนักสงฆ์ภูถ้ำบึง ตั้งอยู่ที่ บ้านจำปาศรีหมู่ที่ 12 ตำบลก้านเหลือง อำเภอนาแก จังหวัดนครพนม มีเนื้อที่ประมาณ 10 ไร่ การเดินทางห่างจาก องค์การบริหารส่วนตำบลก้านเหลืองประมาณ 5 กิโลเมตร
ชื่อผู้ก่อตั้ง

- พระอาจารย์พรมาปกาสัย
- พระอาจารย์สมยศ อภิปุญโญ

ประวัติความเป็นมา

ภูถ้ำบึงเดิมเป็นถ้ำที่มีค้างคาวอาศัยอยู่เป็นจำนวนมาก ต่อมาได้มีพระรุดงค์มาอาศัยอยู่คือพระอาจารย์พรมา ปกาสัย และได้พัฒนาเป็นเพิงพักในหิน ต่อมาจึงเป็นสำนักสงฆ์ภูถ้ำบึงในปัจจุบัน ปัจจุบันมีพระอาจารย์สมยศ อภิปุญโญเป็นเจ้าของวัดปัจจุบัน

สำนักสงฆ์ถ้ำตาทราย



สำนักสงฆ์ถ้ำตาทราย ตั้งอยู่ที่ บ้านจำปาศรีหมู่ที่ 12 ตำบลก้านเหลือง อำเภอนาแก จังหวัดนครพนม มีเนื้อที่ประมาณ 421 ไร่ การเดินทางห่างจาก องค์การบริหารส่วนตำบลก้านเหลืองประมาณ 5 กิโลเมตร
ชื่อผู้ก่อตั้ง

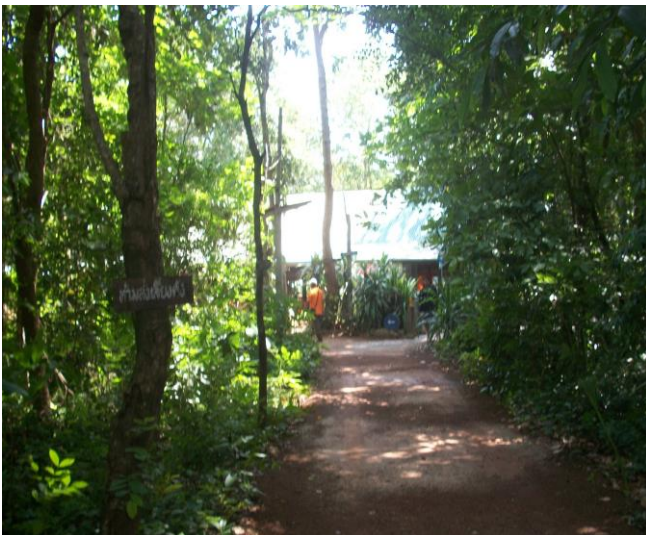
- หลวงพ่อบรม เดชพันธ์
- หลวงพ่อไธ
- พระอาจารย์อุดม คุณอีโร

ประวัติความเป็นมา

ก่อนจะมาเป็นถ้ำตาทรายนั้นผู้เฒ่าผู้แก่ได้เล่าว่า มีคนชื่อตาทรายเป็นผู้เฒ่าที่เป็นโรคเรื้อนมีผู้คนรังเกียจมาก ชาวบ้านเลยนำตาทรายนี้ไปปล่อยไว้ในถ้ำบนภูเขาเพราะกลัวว่าจะติดโรคร้าย ต่อมาไม่นานก่อนที่ตาทรายจะตายได้ก่อกองท่อนไม้ขึ้นแล้วขึ้นไปนอนตายบนกองไม้นั้น ชาวบ้านจึงเรียกถ้ำนี้ว่าถ้ำตาทราย

ต่อมาได้มีหลวงพ่อบรม เดชพันธ์ มารุดงค์ปักกรดในเพิงหินนั้นและชาวบ้านได้เลื่อมใสศรัทธาจึงได้สร้างเสนาสนะต่าง ๆ ขึ้นจนเป็นสำนักสงฆ์ถ้ำตาทรายในปัจจุบัน ปัจจุบันมีพระอาจารย์อุดม คุณอีโรเป็นเจ้าของอาวาส

สำนักสงฆ์จอมศรีเทพสถิต



สำนักสงฆ์ จอมศรีเทพสถิต ตั้งอยู่ที่ บ้านจอมศรี หมู่ที่ 13 ตำบลก้านเหลือง อำเภอนาแก จังหวัดนครพนม มีเนื้อที่ประมาณ 2 ไร่ ก่อตั้งมาแล้วประมาณ 20 ปี การเดินทางห่างจาก องค์การบริหารส่วนตำบลก้านเหลืองประมาณ 3 กิโลเมตร

ชื่อผู้ก่อตั้ง

- หลวงปู่เต็ง
- พระอาจารย์ประพนธ์ ศรีวโร (หลวงปู่ต๋อย)

ประวัติความเป็นมา

วัดป่าจอมศรีเทพสถิต เดิมตั้งอยู่ที่ป่าช้าทางทิศใต้ ต่อมาหลวงปู่เต็งได้ย้ายมาอยู่อีกฝั่งหนึ่ง โดยในระยะแรกท่านทำแค้เพิงพักเล็กๆเพื่อแค้ได้จำวัดเท่านั้น ต่อมามีชาวบ้านเลื่อมใสศรัทธาและได้นำเงินมาบริจาคให้ ท่านจึงได้พัฒนาก่อสร้างเพิ่มเติม ปัจจุบันมีพระอาจารย์ประพนธ์ ศรีวโร เป็นเจ้าอาวาส

สำนักสงฆ์ห้วยวังแปว



สำนักสงฆ์ห้วยวังแปว ตั้งอยู่ที่ บ้านจอมศรีหมู่ที่ 13 ตำบลก้านเหลือง อำเภอนาแก จังหวัดนครพนม มีเนื้อที่ประมาณ 95 ไร่ การเดินทางห่างจาก องค์การบริหารส่วนตำบลก้านเหลืองประมาณ 5 กิโลเมตร
ชื่อผู้ก่อตั้ง

- พระอาจารย์ปลา
- พระอาจารย์วัน อค.คธม.โม

ประวัติความเป็นมา

สำนักสงฆ์ห้วยวังแปว เดิมมีพระอาจารย์ปลา ได้เดินธุดงค์มาจากจังหวัดอุดรธานี และได้มาจำวัดอยู่ที่ถ้ำลึก ขณะที่พระอาจารย์จำวัดอยู่นั้นท่านได้นิมิตเห็นเสือ 2 ตัวมาขอเป็นศิษย์และได้ขอให้สร้างรูปปั้นเสือให้ พอรุ่งเช้าพระอาจารย์ก็ได้เดินไปดู ก็ได้พบเห็นรอยเท้าเสือ 2 ตัว อยู่บนลานหินและรอยเท้าเสือนั้นก็มีมาจนถึงปัจจุบัน พระอาจารย์เห็นเช่นนั้นจึงได้สร้างรูปปั้นเสือขึ้น และได้สร้างพระทันใจให้ที่ตรงนั้น จากนั้นพระอาจารย์ปลาก็ได้เดินธุดงค์ไปที่อื่น ต่อมาเมื่อพระอาจารย์วัน อค.คธม.โม ได้มาจำพรรษาที่วัดแห่งนี้จนถึงปัจจุบัน

โครงการกระดูกโบราณ



โครงการกระดูกโบราณ ตั้งอยู่ที่ บ้านจำปาศรีหมู่ที่ 12 ตำบลก้านเหลือง อำเภอนาแก จังหวัดนครพนม
เนื้อที่ประมาณ 5 ไร่ การเดินทางห่างจาก องค์การบริหารส่วนตำบลก้านเหลืองประมาณ 5 กิโลเมตร
ประวัติความเป็นมา

นายสนธยา นามตะ ได้มาทำสวนยางพารา และกรีดยางพาราและได้แขวนเปลนอนเพื่อพักผ่อน เมื่อเวลาประมาณเที่ยงคืน ได้ฝันว่ามีเสียงคนมากระซิบข้างหูว่าให้ไปขุดตนขึ้นมาจากหลุมฝังศพและญาติซึ่งเสียชีวิตมานานแล้วให้ขึ้นไปขุดที่ นายสนธยา นามตะก็ไม่เชื่อ พอวันต่อมาก็ไปกรีดยางตามเคยแล้วแล้วก็นอนพักผ่อนเหมือนเช่นเคย ก็ฝันว่ามีคนมากระซิบเช่นเคย อีก 2 วันต่อมา เขาก็เลยไปขุดโดยใช้มีดพกไปขุดลงในดินที่ฝันเห็น โดยขุดลงไปประมาณ 3 เซนติเมตร จึงเห็นเป็นโครงกระดูกพบนิ้วมือ 5 นิ้ว และยังพบกำไลหยกจึงได้หยิบกำไลหยกพกติดตัวไป ต่อมาได้ไปดักสัตว์และทำกำไลหยกจึงได้อิฐฐานว่าถ้ามีจริงให้เข้าฝันตัวเองอีกครั้ง วันต่อมาก็ได้ฝันเหมือนเดิม จึงได้ไปขุดอีกครั้งวันนี้ได้มาหลายอย่าง เช่น ดาบโบราณ หยก ตะกรุด แหวน ชฎา ตุ่มหู และกระดูกโบราณอีก 6 ศพ

วันที่ขุดพบกระดูกโบราณ

1. โครงที่ 1 พบเมื่อวันที่ 12 ตุลาคม พ.ศ.2556 (พบดาบติดตัวผู้ชาย)
2. โครงที่ 2 พบเมื่อวันที่ 25 ตุลาคม พ.ศ.2556 (พบแหวน ตุ่มหู ชฎา)
3. โครงที่ 3 พบเมื่อวันที่ 24 พฤศจิกายน พ.ศ.2556
4. โครงที่ 4 พบเมื่อวันที่ 27 พฤศจิกายน พ.ศ.2556
5. โครงที่ 5 พบเมื่อวันที่ 28 พฤศจิกายน พ.ศ.2556
6. โครงที่ 6 พบเมื่อวันที่ 18 ธันวาคม พ.ศ.2556

สินค้าเครื่องจักรสาน

